



Communiqué de presse

## **Bouygues Telecom Entreprises lance ses *Solutions Cloud* à destination des PME et ETI**

**Bouygues Telecom Entreprises annonce le lancement de ses *Solutions Cloud Entreprises*, avec pour ambition de démocratiser les services Cloud auprès des PME et ETI à travers un portail web simple d'utilisation : <https://solutionscloud.bouyguetelecom-entreprises.fr>**

*Paris, le 29 novembre 2012* - Le portail *Solutions Cloud Entreprises* de Bouygues Telecom Entreprises a été conçu pour permettre aux sociétés de trouver facilement des outils de productivité, qui les aident concrètement à conduire leur business au quotidien, en toute sécurité.

Toutes les offres sont sans engagement et sans aucun investissement. La facturation se fait à l'usage, et les clients connaissent à l'avance leurs dépenses.

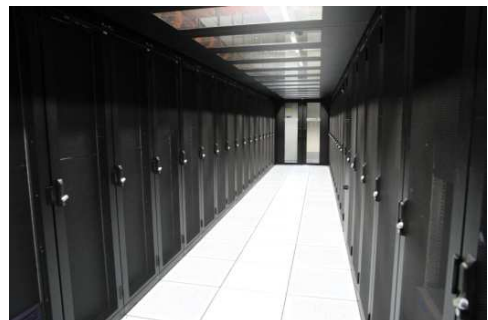
Bouygues Telecom Entreprises propose dès aujourd'hui des services Cloud de serveurs virtuels ainsi que des services de sauvegarde du poste de travail.

### ***Serveurs virtuels***

Il s'agit d'un service d'*Infrastructure as a Service (IaaS)* qui permet à une entreprise de disposer en quelques minutes d'un serveur distant avec les mêmes fonctionnalités qu'un serveur physique (hébergement d'un site web, d'un progiciel...), pour un coût de revient complet, le plus souvent constaté, de trois fois inférieur à un investissement.

Bouygues Telecom Entreprises propose une gamme de 5 tailles de serveurs (de « XS » à « XL »), sous Windows ou Linux, à partir de 19€ HT/mois.

Le client peut choisir dès aujourd'hui de stocker ses données dans les *data centers* de Microsoft en Europe et, à partir du premier trimestre 2013, dans ceux de Bouygues Telecom, situés en France.

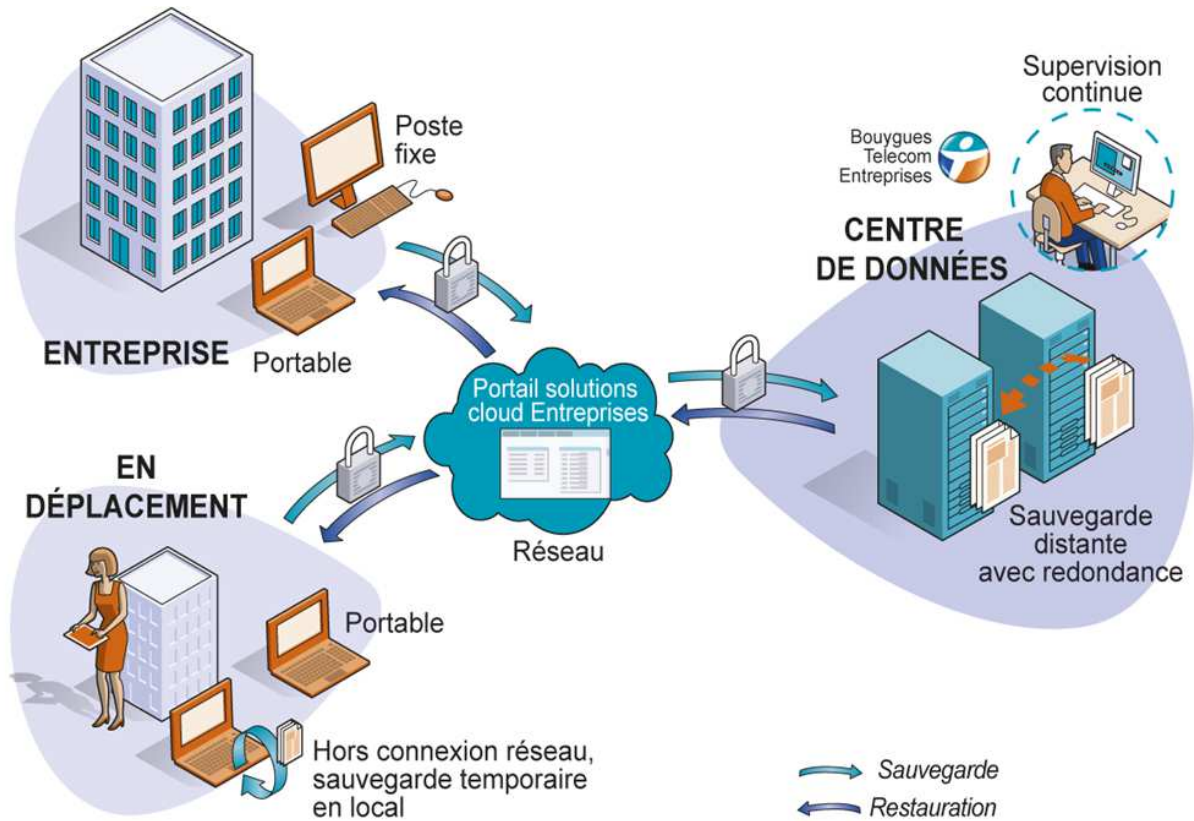


*Les serveurs de Bouygues Telecom, en région parisienne.*

## Sauvegarde du poste de travail

Ce service permet à une entreprise d'automatiser la sauvegarde des postes de travail de ses collaborateurs dans les *data centers* sécurisés de Bouygues Telecom Entreprises en France. La sauvegarde se fait de façon transparente pour l'utilisateur et permet à ce dernier d'effectuer la restauration de ses données en toute autonomie.

La tarification est dégressive en fonction du nombre de postes de travail. Par exemple, pour un parc de 10 à 49 postes, la tarification est de 12,90€ HT/mois et par poste de travail.



Ces premières offres seront prochainement élargies avec l'arrivée de la sauvegarde des serveurs et de solutions collaboratives.

**Contact presse Bouygues Telecom Entreprises :**  
Alexandre André – 01 39 26 62 42 – [aandre@bouyguetelecom.fr](mailto:aandre@bouyguetelecom.fr)

### **A propos de Bouygues Telecom Entreprises - [www.bouyguetelecom-entreprises.fr](http://www.bouyguetelecom-entreprises.fr)**

Depuis 1997, Bouygues Telecom dispose d'une activité dédiée aux entreprises. Créatrice de la 1ère offre de convergence fixe-mobile pour les entreprises, Bouygues Telecom Entreprises a obtenu la confiance d'1,5 million de professionnels et d'entreprises partout en France. Plus de 200 grands comptes et PME bénéficient des solutions de communication fixe, mobile, Internet et réseaux. L'opérateur développe aussi des solutions M2M dans des domaines les plus variés, comme l'énergie, le transport ou la sécurité.

Grâce à son réseau fixe IP national en fibre optique et son réseau Mobile, qui couvre 99% de la population et 95% en 3G+ jusqu'à 42Mbit/s, les entreprises profitent d'une excellente couverture et de très hauts débits partout en France pour une qualité de service adaptée aux besoins des entreprises.

Afin d'accompagner les entreprises pour le choix, l'installation ou le suivi de leurs télécoms et solutions IT, Bouygues Telecom Entreprises a choisi d'implanter à Paris et en régions ses 10 agences commerciales qui regroupent 900 collaborateurs dédiés aux entreprises.